



# HOTEL EUROPA

---

\*\*\*

Dossier de Prensa



El **Hotel Europa** es todo un referente en la capital. El único hotel que realmente se encuentra ubicado en la propia Puerta del Sol, es un lugar emblemático desde su apertura hace ahora **100 años**. En su siglo de historia, efeméride que se cumplirá y celebrará el próximo mes de **febrero de 2017**, han pasado por sus habitaciones miles de turistas que han quedado enamorados no solo del entorno y de las impresionantes vistas a una de nuestras plazas más conocidas a nivel internacional, sino también de un equipo profesional y enfocado siempre, a cuidar hasta el **máximo detalle**.

Los inquilinos de sus habitaciones que cada día recorren kilómetros y kilómetros para descansar en nuestro hotel, encontrarán siempre un trato familiar y cercano que les hará sentir como en casa pero con las comodidades de un hotel y además, con vistas al reloj de la **Puerta del Sol de Madrid** o al Kilómetro Cero de la península entre otros muchos rincones y detalles que vislumbrarán desde sus ventanas.

El Hotel Europa ofrece un concepto renovado de hotel de toda la vida, en el que prima un trato personalizado y atento que combina con esfuerzos y trabajo intenso para estar en la **vanguardia del sector** y, ante todo, de lo que esperan sus visitantes. Un hotel de tres estrellas muy por encima de su categoría sin duda con una ubicación y emplazamiento excepcional y único en el Mundo en el que, estando en pleno corazón de la ciudad, poder refugiarse de la agitada actividad urbana que hacen de Madrid la impresionante ciudad que es.

Un Hotel repleto de detalles, un equipo liderado por la **familia Garabán** que generación tras generación se han dedicado y siguen esforzándose en conseguir la máxima la satisfacción del huésped. Junto al propio hotel, un nutrido abanico de servicios invitan a disfrutar al máximo de la estancia en el hotel.

***“Una experiencia única en un marco incomparable”.***



## El Hotel en cifras:

- **Fecha de apertura:** Febrero 2017
- **Ubicación:** calle del Carmen 4. Madrid (Puerta del Sol)
- **Propiedad:** Familia Garabán.
- **Dirección actual:**
  - Fernando Garabán - Director
  - José Antonio Garabán - Gerente
- **Personal del hotel:** 25 personas
- **Ocupación:** 210 personas
- **Habitaciones:**
  - Singles - 9
  - Dobles - 91
  - Triples - De las dobles 20 se les pone una cama extra
  - Suites - No
  - Cuántas dan a la Puerta del Sol: 31
- **Servicios:**
  - Parking propio y otro concertado
  - Desayuno: a la carta en Café Europa (en el propio hotel)
  - Comida: a la carta y menú en Café Europa (en el propio hotel)
  - Cena: a la carta en Café Europa (en el propio hotel)
  - Room Service: 24 horas
  - Wifi gratuito en todo el hotel
  - Lavandería
  - Zona de acceso a ordenadores + Impresión de docs + Fax
  - TV HD 42 " en habitaciones
  - Reserva de entradas
  - Ascensores: 2 + montacargas





## Un nuevo logotipo - una nueva imagen

¡Renovarse siempre! Ese es el lema de la familia Garabán que lidera nuestro hotel y qué mejor que, para empezar un gran cambio, acometer un **cambio de logotipo**. Siempre es un paso importante para toda empresa, mucho más si es una marca asentada y con historia detrás, pero hay momentos en los que impera una actualización y un rediseño de identidad corporativa que aporte nuevos aires y motive a continuar en el camino del buen trabajo y crecimiento.

Así se consideró desde el Hotel a principios de 2016 cuando se decidió que era el momento de trabajar sobre la marca y nos pusimos manos a la obra para empezar por el principio: cambiar la **pieza principal que transmite quiénes somos, qué hacemos, los valores y misión de empresa**.

Tras muchos muchos años bajo la misma identidad, llegó el momento de ser valientes y adentrarnos en el cambio porque un cambio, aunque sea para mejor, no siempre es fácil y hay que superar apegos y cariños como el que se le tiene a una marca que te ha acompañado durante tanto tiempo y también no tener miedos a cómo será lo nuevo.

El **nuevo logotipo** está protagonizado, como no podía ser de otra manera, por lo que más identifica al hotel: la Puerta del Sol y su reloj porque para algo somos el único hotel ubicado en la propia plaza





# HOTEL EUROPA

---

\*\*\*



HOTEL  
EUROPA

---

\*\*\*







## La Remodelación de Habitaciones de 2016:

A punto de cumplir 100 años de historia, el Hotel Europa decide, durante 2016, involucrarse al máximo en un proyecto único hasta el momento de rediseño de sus habitaciones más emblemáticas (las superiores con vistas a la Puerta del Sol).

Tras varias **remodelaciones** anteriores (1982 y 2006), este es sin duda un paso especial en su historia. Un acondicionamiento integral en el que se ha sumado la mejora en la funcionalidad de las habitaciones para dotarlas de mayor comodidad y confortabilidad así como un cuidado y detallista trabajo de interiorismo para que cada habitación del Hotel se convierta en una experiencia de relax y descanso para sus huéspedes.

Un proyecto que ya comenzó en 2015 con el acometido de la rehabilitación de la fachada así como del **cambio de de cerramientos** para conseguir aislar absolutamente cualquier ruido y que continúa ahora con esta nueva y admirable decoración.

Materiales nobles como la madera, cerámica y el cristal y unas tonalidades de amarillos, turquesas y negros, conforman un nuevo ambiente que marca identidad en el hotel. Un proyecto acometido por ESM Interiorismo que dota al establecimiento de un nivel muy superior de estilo.



## Ubicación ... su gran tesoro

Además de su imagen corporativa, del rediseño y decoración de sus habitaciones, el trato personalizado y los servicios adicionales que conforman el Hotel y ofrecen una experiencia especial, si hay algo que hace único al Hotel Europa es sin duda, su ubicación privilegiada.

Situado al principio de la calle del Carmen de Madrid, hace esquina con uno de los lugares más emblemáticos de la ciudad y conocido de forma internacional: la **Puerta del Sol**.

Solo este hotel dispone de habitaciones con terraza y grandes ventanales que directamente abren a esta plaza y a su Reloj. Ese reloj que cada año vemos dar las campanadas y que no podemos dejar de visitar tanto turistas que pasan por la ciudad como los que viven en ella.

Dormir en el Hotel Europa es hacerlo en el auténtico corazón de la ciudad, sin lugar a dudas.

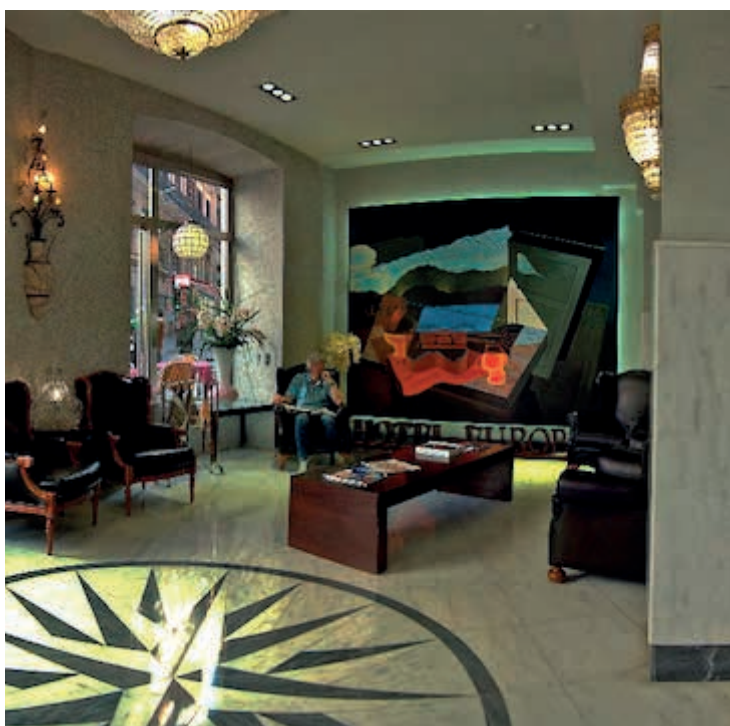
## Juan Gris... Historia y arte en el Hotel

Otro de los aspectos a destacar del Hotel es su “historia” personal y propia que lo hace más que especial.

En el edificio que hoy alberga el hotel nació, en 1887, el gran artista gráfico - pintor, **Juan Gris**. Un referente en la ciudad y también en el movimiento artístico al que se le guarda especial cariño y admiración desde el propio hotel tal y como se puede observar desde su entrada la cual cuenta con obras del propio autor.

Pintó, dibujó y se dedicó a la ilustración al cobijo de grandes como Picasso y Braque. Se ganó el apodo de “cubista científico” dado que aplicaba a sus obras conocimientos matemáticos y geometría. Todo ello quedará para siempre plasmado en su obra que comenzó en el número de 4 de la calle del Carmen, hoy Hotel Europa.







# HOTEL EUROPA

---

\*\*\*



## Información de prensa:

María Alcaraz  
[malcaraz@tindalos.es](mailto:malcaraz@tindalos.es)

Laura Blanco  
[lblanco@tindalos.es](mailto:lblanco@tindalos.es)