

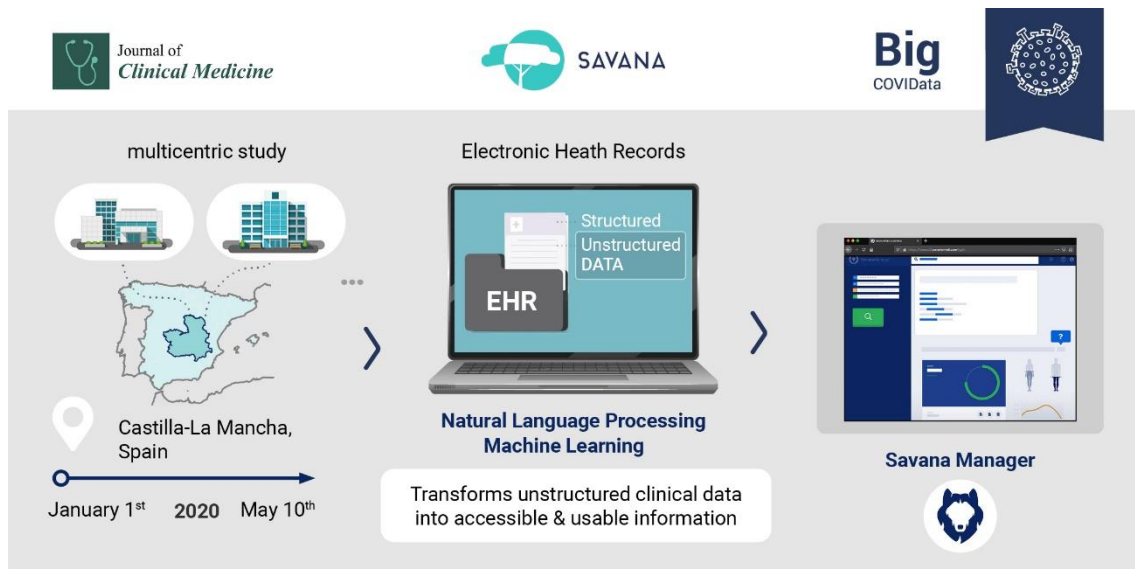
Día Mundial de la EPOC: Estudio sobre las características y pronóstico de la COVID-19 en pacientes con EPOC

La mortalidad se triplica cuando el hospitalizado por coronavirus tiene además EPOC

El estudio dirigido por investigadores españoles realizado con Savana, pone de relieve que la tasa de mortalidad entre los hospitalizados con coronavirus y EPOC es del 9,3 %, en contraste con el 3,4 % de la población de más de cuarenta años solo con COVID-19. Asimismo, las tasas de hospitalización por coronavirus en enfermos con EPOC se sitúan en el 40 %.

Madrid, 18 de noviembre de 2020.- La tasa de mortalidad para los pacientes mayores de 40 años es casi el triple respecto a la población general cuando el hospitalizado por coronavirus padece además Enfermedad Pulmonar Obstructiva Crónica (EPOC), según los resultados de un estudio dirigido por investigadores españoles, a partir de miles de historias clínicas analizadas con inteligencia artificial y procesamiento del lenguaje natural.

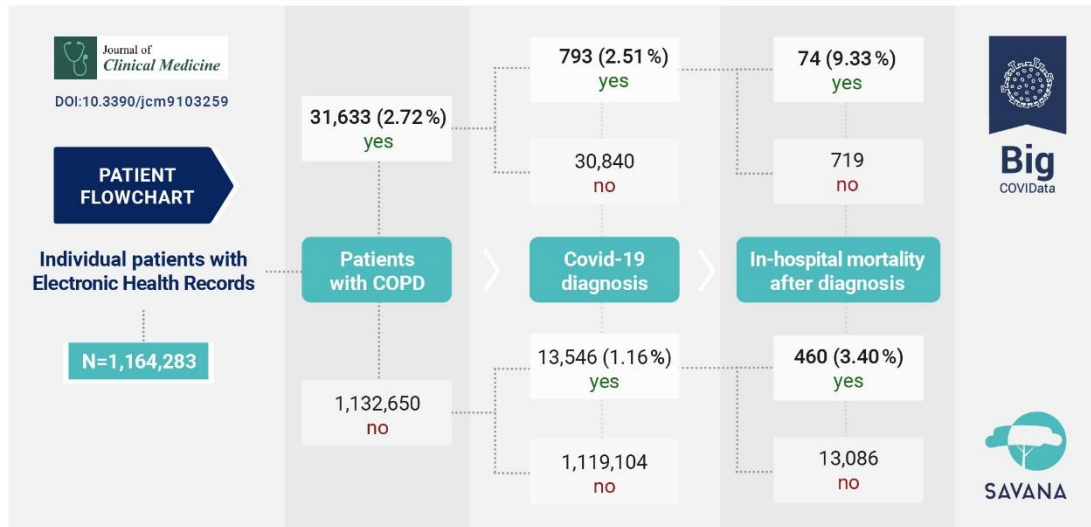
Coincidiendo con el **Día Mundial de la EPOC**, la investigación realizada por los doctores José Luis Izquierdo del Hospital Universitario de Guadalajara y Joan B. Soriano y Julio Ancochea del Hospital La Princesa de Madrid con [Savana](#), la plataforma de inteligencia artificial que acelera y expande la investigación médica, es relevante porque esta patología pulmonar representa la cuarta causa de muerte en el mundo. Asimismo, los pacientes con EPOC tienen mayor propensión a cardiopatía isquémica y otros factores que les ponen en riesgo por complicaciones asociadas a la COVID-19.



Infografía 1. Metodología del Estudio “Características y pronóstico de la COVID-19 en pacientes con EPOC”

El estudio, bajo el nombre **“Características y pronóstico de la COVID-19 en pacientes con EPOC”** recién publicado en el **“Journal of Clinical Medicine”**, forma parte del estudio internacional **Big COVIData** que puso en marcha Savana al inicio de la pandemia y revela que el perfil del enfermo con EPOC más propenso a coronavirus es varón -en cuatro de cada cinco casos-, con 75 años de edad y otras patologías añadidas (diabetes, arritmias, insuficiencia cardíaca, entre otras).

Para el estudio, se partió de una muestra de datos de 1,16 millones de pacientes, en Castilla-La Mancha, posteriormente filtrados y analizados de forma anonimizada entre el 1 de enero y el 10 de mayo de 2020 con la tecnología EHRead® de Savana, implantada ya en una decena de países en Europa y Norteamérica, que utiliza *machine learning* (aprendizaje automático) y procesamiento del lenguaje natural para la lectura de anotaciones que miles de profesionales sanitarios recogen día a día en las historias clínicas.



Infografía 2. Muestra del Estudio

La plataforma Savana arroja respuestas y predicciones clínicas de calidad en un tiempo récord para mejorar la gestión médica y los tratamientos de los pacientes. Actualmente Savana está desarrollando más de 35 estudios para diferentes patologías y áreas terapéuticas.

“Una de las principales preocupaciones que tuvimos cuando aparecieron los primeros casos de COVID-19 era conocer cuál iba a ser su impacto en las patologías respiratorias crónicas. Pronto supimos que la gravedad era mayor en pacientes hipertensos, diabéticos o con enfermedad cardiovascular. Este estudio, que recientemente hemos publicado, supone una de las series más amplias de la literatura médica sobre el impacto de la COVID-19 en pacientes con EPOC utilizando Big data e inteligencia artificial”, explica el doctor José Luis Izquierdo Alonso, Jefe de Neumología del Hospital Universitario de Guadalajara y uno de los tres investigadores del estudio.

La EPOC es una de las enfermedades crónicas de mayor prevalencia y una de las principales que son diagnosticadas entre pacientes que ingresan en hospitales especialmente en el invierno.

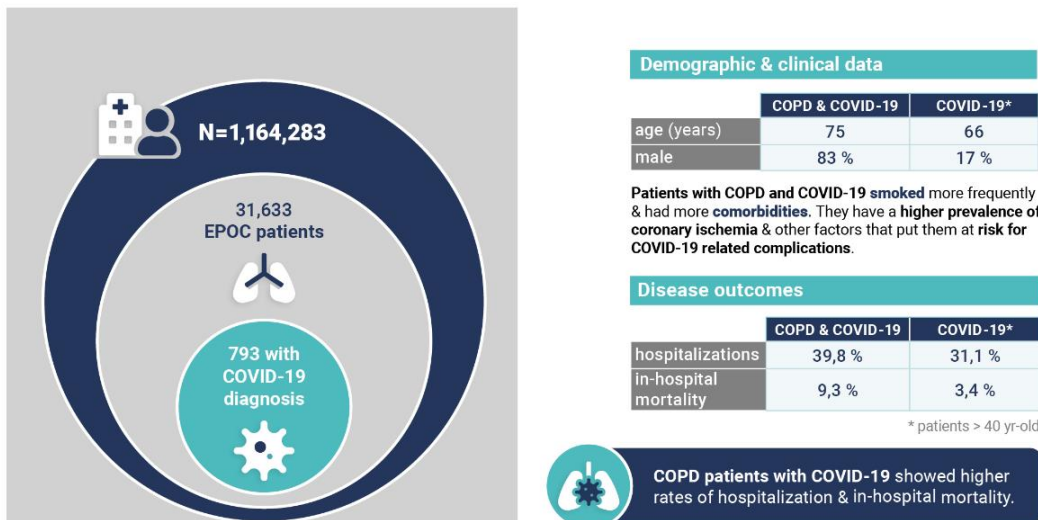
Del total de pacientes involucrados en la nueva investigación, algo más de 31.600 padecían EPOC, y un total de 793, asimismo coronavirus. En población sin EPOC, solo con Covid-19, la cifra se situó en 13.546.

Los enfermos de EPOC muestran tasas más altas de diagnóstico de la COVID-19

De los resultados se desprende que los enfermos de EPOC muestran tasas más altas de diagnóstico de la COVID-19 (2,51 %), que la población mayor de 40 años que carece de patología respiratoria (1,16 %). Además, las tasas de hospitalización por coronavirus en enfermos con EPOC se sitúan en el 40 % frente a poco más del 31 %, respectivamente.

Asimismo, los porcentajes de mortalidad de quienes ingresan en el hospital casi se triplican cuando los enfermos de coronavirus tienen además EPOC, cuyas tasas se sitúan en el 9,3 %,

frente al 3,4 % de las personas hospitalizadas con más de 40 años solo con COVID-19 que carecen de EPOC.



Infografía 3. Pacientes y Conclusiones del Estudio

En cuanto al perfil del paciente con EPOC más propenso de contagiarse con el nuevo coronavirus, los datos desvelan que se trata de un varón en el 83 % de los casos, con una media de edad de 75 años, frente a los 66 de media de la población general con coronavirus entre quien la predisposición a esta enfermedad apenas varía entre hombres y mujeres.

Los pacientes con EPOC y COVID-19 muestran mayor prevalencia de comorbilidad o enfermedades añadidas que quienes solo tienen coronavirus, y los pacientes del primer grupo fuman además con mayor asiduidad.

Por otra parte, la neumonía fue el diagnóstico más común entre los pacientes con EPOC hospitalizados a causa del coronavirus (59 %). El 19 % de los pacientes mostraba infiltraciones pulmonares sugestivas de neumonía e insuficiencia cardíaca.

“La principal conclusión de este estudio es que los pacientes con EPOC tienen el doble de riesgo de contraer la enfermedad y cuando esto ocurre tres veces más posibilidades de fallecer. Esto no debe servir para generar angustia en los pacientes sino para extremar las medidas de autoprotección, especialmente con los contactos que tienen a su alrededor, pero sin prescindir de una vida activa, ya que mantener una actividad física regular va a ser muy importante para el control de la enfermedad”, asegura el doctor Izquierdo

El estudio de la EPOC es solo una parte del Big COVIData, una investigación abierta por parte de Savana a que se sumen más hospitales nacionales e internacionales y centros de investigación con el objetivo de ayudar así a miles de personas en países de todo el mundo.

Consulte [el estudio completo Big COVIData](#).

[Descargue infografías del estudio y fotos](#)

Acerca de SAVANA

Fundada en 2014, Savana es una compañía médica internacional cuyo objetivo es acelerar la ciencia en salud, poniendo en manos de profesionales sanitarios el poder de desbloquear todo el valor clínico que existe en las historias clínicas electrónicas usando Inteligencia Artificial para el beneficio de los pacientes. La tecnología EHRead® de Savana aplica Procesamiento del Lenguaje Natural clínico y multilingüe para la generación de evidencia en vida real (Real World Evidence); gracias a la Red de Investigación de Savana, un ecosistema formado por más de 100 hospitales en Europa, y Norte América.